

PVC Reparaturhalbschalen Rastersystem PVC split ducts with snap lock

Werkstoff

PVC

Ausführung

mit Rastersystem

Farbe

grau

Anmerkung

- keine Muffe erforderlich
- wiederverwendbar
- feinsanddicht
- beliebig verlängerbar
- einen durchgehenden Rohrstrang erhält man durch Versetzen der oberen Halbschale ohne Verwendung von Muffen

Material

PVC

Execution

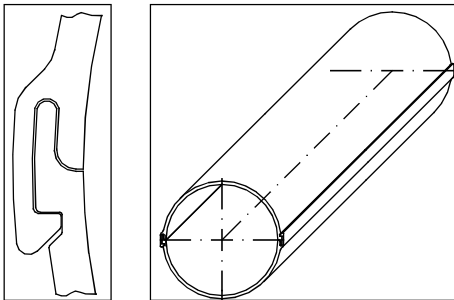
with snap lock

Colour

grey

Remarks

- sockets not necessary
- reusable
- fine sand-proof
- expandable
- a continuous line is achieved by deplacing the upper halve without any sleeves



Abmessung mm dimensions	Länge mm Length	Artikel-Nr. Item no.	kg / m kg / m	VPE packing	Preis € / m Price € / m
110 x 3,2	3.000	452 800	1,700	135 m/Pal.	11,45

TIPP: Die Halbschale 110 x 3,2 mm eignet sich besonders als Reparaturhalbschale für 110 mm Kabelschutzrohr, da der Innendurchmesser 110 mm beträgt und somit über das Schutzrohr geklemmt werden kann.

TIP: The split duct 110 x 3.2 mm is suitable as a repair duct for cable protection pipe 110 mm, due to the inside diameter of 110 mm, it fits above the protection pipe.

PVC Halbschalen

Werkstoff

PVC

Ausführung

mit H-Profil

Länge:

3.000 mm

Anmerkung

Die Verbindung erfolgt durch Zusammenfügen der beiden Halbschalen, wobei die Verbindungsleisten (H-Profil) einseitig aufgeklebt sind. Einen durchgehenden Rohrstrang erhalten Sie durch Versetzen der oberen Halbschale ohne Verwendung von Muffen. Zusätzlich können die H-Profile mit den Halbschalen bei der Endmontage durch Tangit-Kleber fest verbunden werden.



PVC split ducts

Material

PVC

Execution

with H-profile

Length:

3.000 mm

Remarks

The installation is easily achieved by joining the two halves with the H-profile (the profile is adhered one-sided). Without any sleeves a continuous line is achieved if the upper half is displaced. Additionally, during final assembly the H-profiles can be solidly connected to the halves with glue.



Abmessung mm dimensions	Farbe colour	Artikel-Nr. Item no.	kg / m kg / m	VPE packing	Preis € / m Price € / m
50 x 1,8	schwarz / black	452 501-3	0,442	1.332 m/Pal.	8,23
50 x 2,4	schwarz / black	452 514-3	0,522	1.332 m/Pal.	10,17
63 x 1,9	schwarz / black	452 502-3	0,562	855 m/Pal.	8,60
63 x 3,0	schwarz / black	452 515-3	0,854	855 m/Pal.	12,23
63 x 4,7	schwarz / black	452 516-3	1,280	855 m/Pal.	16,46
75 x 2,2	schwarz / black	452 503-3	0,782	600 m/Pal.	9,71
75 x 3,6	schwarz / black	452 518-3	1,220	600 m/Pal.	15,96
85 x 2,5	schwarz / black	452 519-3	0,995	372 m/Pal.	12,79
90 x 2,7	schwarz / black	452 504-3	1,130	372 m/Pal.	11,18
90 x 4,3	schwarz / black	452 521-3	1,750	372 m/Pal.	16,21
106 x 3,0	schwarz / black	452 522-3	1,469	297 m/Pal.	16,06
110 x 3,2	siehe Seite 30 / see page 30 (110 x 3,2 mm)				
110 x 5,3	schwarz / black	452 500-3	2,610	297 m/Pal.	20,75
125 x 3,7	schwarz / black	452 506-3	2,130	216 m/Pal.	18,42
125 x 6,0	schwarz / black	452 507-3	3,340	216 m/Pal.	27,50
126 x 3,0	schwarz / black	452 509-3	1,755	216 m/Pal.	19,66
140 x 4,1	schwarz / black	452 508-3	2,650	138 m/Pal.	22,48
140 x 6,7	schwarz / black	452 527-3	4,180	138 m/Pal.	32,92
158 x 4,0	schwarz / black	452 513-3	2,907	126 m/Pal.	27,43
160 x 4,7	schwarz / black	452 510-3	3,440	126 m/Pal.	31,30
160 x 7,7	schwarz / black	452 511-3	5,470	126 m/Pal.	44,34
200 x 4,0	schwarz / black	452 512-3	3,700	75 m/Pal.	34,98
250 x 6,2	rotbraun / orange	452 535-3	7,240	48 m/Pal.	52,08
315 x 7,7	rotbraun / orange	452 536-3	9,350	24 m/Pal.	84,74

PVC Halbschalen-Übergangsmuffen

PVC divisible sockets

Werkstoff

PVC

Ausführung

geteilt

Farbe

schwarz

Material

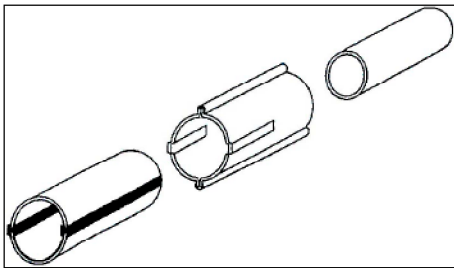
PVC

Execution

split

Colour

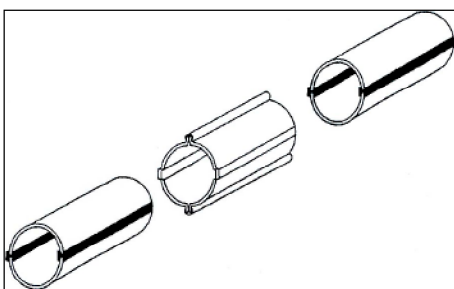
black



von geteiltem Kabelschutzrohr (H-Profil) auf geschlossenes Kabelschutzrohr

transition from PVC split duct (H-profile) to closed cable protection pipe

Abmessung Innen-Ø dimensions inside-Ø	Länge mm Length	Artikel-Nr. Item no.	kg / St. kg / pcs	Preis € / St. Price € / pcs
110 x 3,2 mm	250	452 415	0,700	22,77
125 x 3,7 mm	250	452 416	1,000	24,84
140 x 4,1 mm	250	452 417	1,020	27,64
160 x 4,7 mm	270	452 418	1,300	32,88



von geteiltem Kabelschutzrohr (H-Profil) auf geteiltes Kabelschutzrohr (H-Profil)

transition from PVC split duct (H-profile) to split duct (H-profile)

Abmessung Innen-Ø dimensions inside-Ø	Länge mm Length	Artikel-Nr. Item no.	kg / St. kg / pcs	Preis € / St. Price € / pcs
110 x 3,2 mm	250	452 425	0,700	22,77
125 x 3,7 mm	250	452 426	1,000	24,84
140 x 4,1 mm	250	452 427	1,020	27,64
160 x 4,7 mm	270	452 428	1,300	32,88

PVC Halbschalenbogen

Werkstoff

PVC

Ausführung

mit H-Profil

Radius

1.000mm

PVC split duct bend

Material

PVC

Execution

with H-profile

Radius

1.000 mm



Abmessung mm dimensions	15°	30°	45°	90°
	Preis € / St. Price € / pcs Artikel-Nr. Item no.	Preis € / St. Price € / pcs Artikel-Nr. Item no.	Preis € / St. Price € / pcs Artikel-Nr. Item no.	Preis € / St. Price € / pcs Artikel-Nr. Item no.
50 x 1,8	auf Anfrage! / on request			
	452 810	452 811	452 812	452 813
63 x 1,9	auf Anfrage! / on request			
	452 815	452 816	452 817	452 818
75 x 2,2	auf Anfrage! / on request			
	452 825	452 826	452 827	452 828
90 x 2,7	auf Anfrage! / on request			
	452 835	452 836	452 837	452 838
110 x 3,2	auf Anfrage! / on request			
	452 845	452 846	452 847	452 848
110 x 5,3	auf Anfrage! / on request			
	452 850	452 851	452 852	452 853
125 x 3,7	auf Anfrage! / on request			
	452 855	452 856	452 857	452 858
140 x 4,1	auf Anfrage! / on request			
	452 865	452 866	452 867	452 868
160 x 4,7	auf Anfrage! / on request			
	452 875	452 876	452 877	452 878
200 x 4,0	auf Anfrage! / on request			
	452 885	452 886	452 887	452 888

PE-HD Halbschalen

Werkstoff

PE-HD

Ausführung

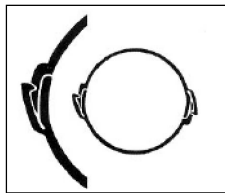
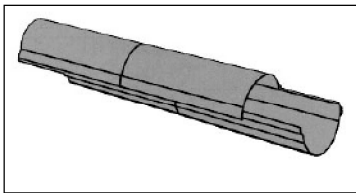
mit Rastersystem, ohne Werkzeug zusammensteckbar

Farbe

schwarz

Anmerkung

- feinsanddicht
- wiederverwendbar
- einen durchgehenden Rohrstrang erhält man durch Versetzen der oberen Halbschale ohne Verwendung von Muffen



PE-HD split ducts

Material

PE-HD

Execution

grid system, easy assembly without tools

Colour

black

Remarks

- fine sand proof
- reusable
- a continuous line is achieved by deplacing the upper half without any sleeves



Abmessung (innen) mm dimensions (inside)	Länge mm Length	Artikel-Nr. Item no.	kg / m kg / m	VPE packing	Preis € / m Price € / m
58 x 4,0 (50 mm)	3.000	503 010-5	0,840	300 m/Pal.	12,93
83 x 4,0 (75 mm)	3.000	503 020-3	1,200	180 m/Pal.	14,62
110 x 5,0 (100 mm)	3.000	503 030-3	2,100	162 m/Pal.	18,90
120 x 5,0 (110 mm)	3.000	503 040-3	2,200	144 m/Pal.	24,59
160 x 9,5 (140 mm)	3.000	503 050-3	4,350	72 m/Pal.	39,71

PE-HD Reparaturhalbschalenbogen

Werkstoff

PE-HD

Ausführung

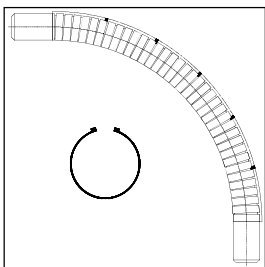
flexibel bis 90°

Farbe

schwarz

Anmerkung

einseitig geteilt / inklusive Verschlussbolzen



PE-HD bends for split duct

Material

PE-HD

Execution

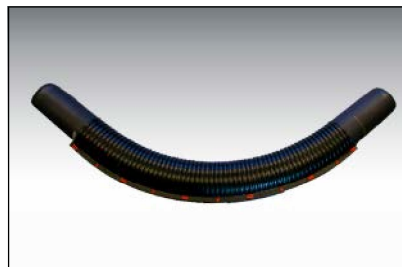
flexible to 90°

Colour

black

Remarks

divided on one side / bolts included



Abmessung mm dimensions	Länge mm Length	Artikel-Nr. Item no.	kg / St. kg / pcs	VPE 7 Bund packing / bundle	Preis € / St. Price € / pcs
110 x 5,0 (100 mm)	1.350	503 035	2,480	5 St./piece	179,10
120 x 5,0 (110 mm)	1.300	503 045	3,350	5 St./piece	192,51
160 x 9,5 (140 mm)	1.680	503 055	5,070	3 St./piece	202,73

PP Halbschalenrohre Snap Hardlock

Werkstoff

PP

Ausführung

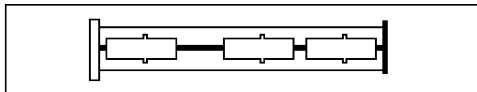
inklusive angeformter Muffe

Farbe

schwarz

Anmerkung

- inklusive 3 Verschlussklemmen in rot
- hohe Bruchfestigkeit
- in jede Richtung 10° pro Meter abwinkelbar



PP split duct pipes Snap Hardlock

Material

PP

Execution

with integral socket

Colour

black

Remarks

- 3 red clamps included
- very impact resistant
- angle of 10° per metre possible



mit Regeneratanteil

inclusive recycled material

Abmessung (innen) dimensions (inside)	Länge mm Length	Artikel-Nr. Item no.	kg / St. kg / pcs	VPE packing	Preis € / St. Price € / pcs
60 x 5,0 (50 mm)	1.000	503 270-1	1,200	128 St./Pal.	7,38
110 x 5,5 (99 mm)	1.000	503 300-1	2,400	54 St./Pal.	12,12
160 x 8,0 (144 mm)	1.000	503 400-1	4,300	28 St./Pal.	20,91
217 x 8,5 (200 mm)	1.000	503 500-1	6,600	12 St./Pal.	32,51

Komplettpreise für Ober- und Unterteil / Prices for both halves.

PP Halbschalen Übergangsmuffen

Werkstoff

PP

Ausführung

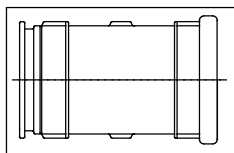
Länge: 220 mm inkl. angeformter Muffe

Farbe

schwarz

Anmerkung

Verbindung zu flexiblem oder starrem Kabelschutzrohr



PP transition sockets

Material

PP

Execution

Length: 220 mm with integral socket

Colour

black

Remarks

connection to smooth or corrugated twin wall pipe



Abmessung dimensions	Länge mm Length	Artikel-Nr. Item no.	kg / St. kg / pcs	VPE packing	Preis € / St. Price € / pcs
110 mm	220	503 310	0,400	10 St./piece	7,03